

リヴィエールマンション 小倉ベイエリア構想 第2章

KOKURA PRIDE

All and Only.

小倉駅前に、新たな誇りを。
ベイエリアに
19Fタワーレジデンス誕生。

※掲載写真は図面を基に描き起こした完成予想CGにつき、実際とは多少異なります。

リヴィエールベイステーション小倉
タワーレジデンス
モデルルームご案内会開催中

2LDK 3,570万円~

JR「小倉」駅 徒歩約7分 / 高層階(16~19階)ワンフロア2戸 100㎡超
地上19階全邸オーシャンビュー / 全区画自走式立体駐車場採用



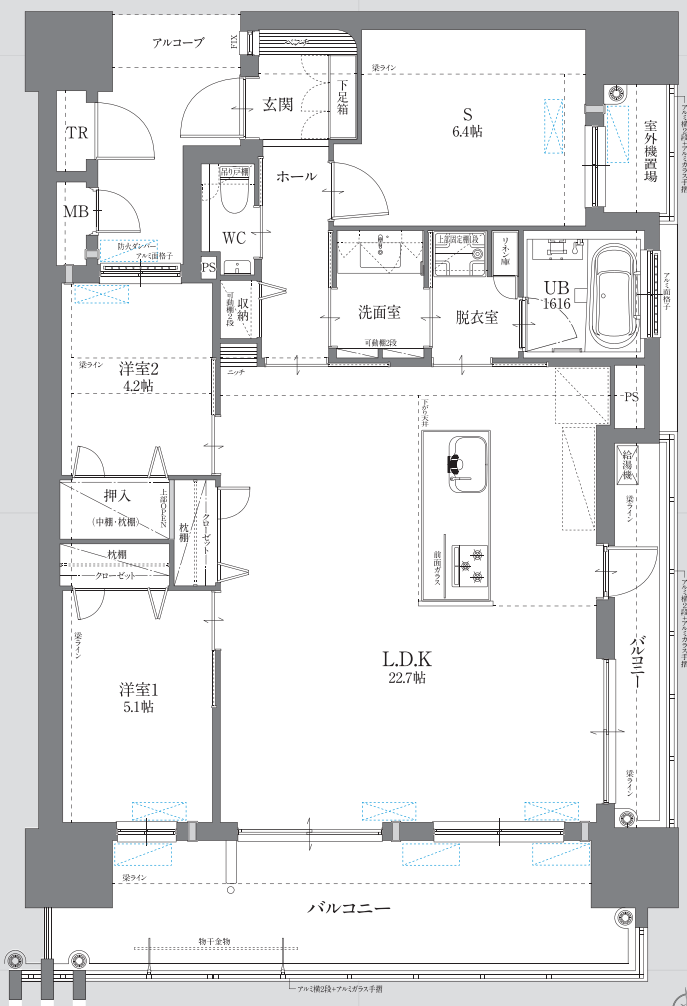
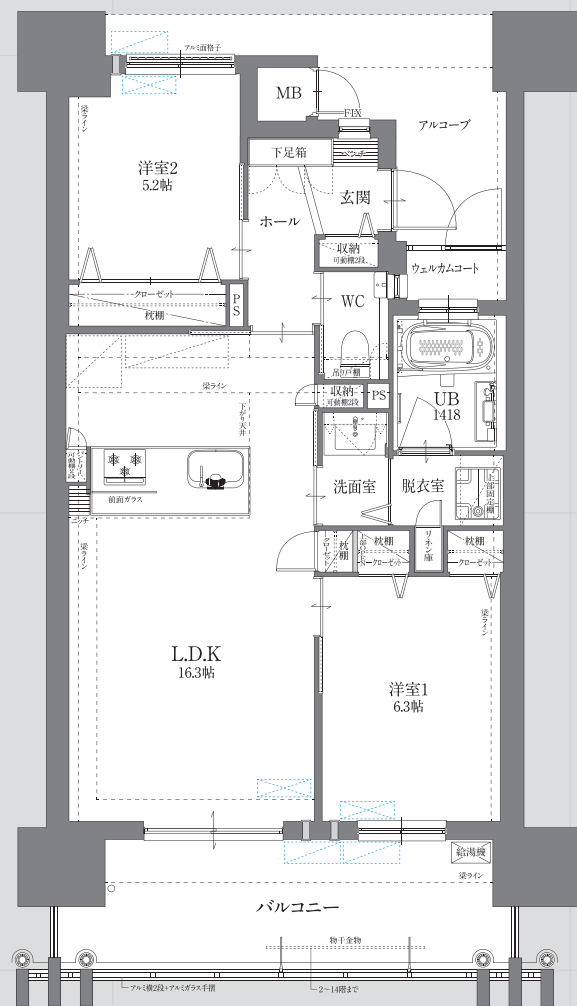
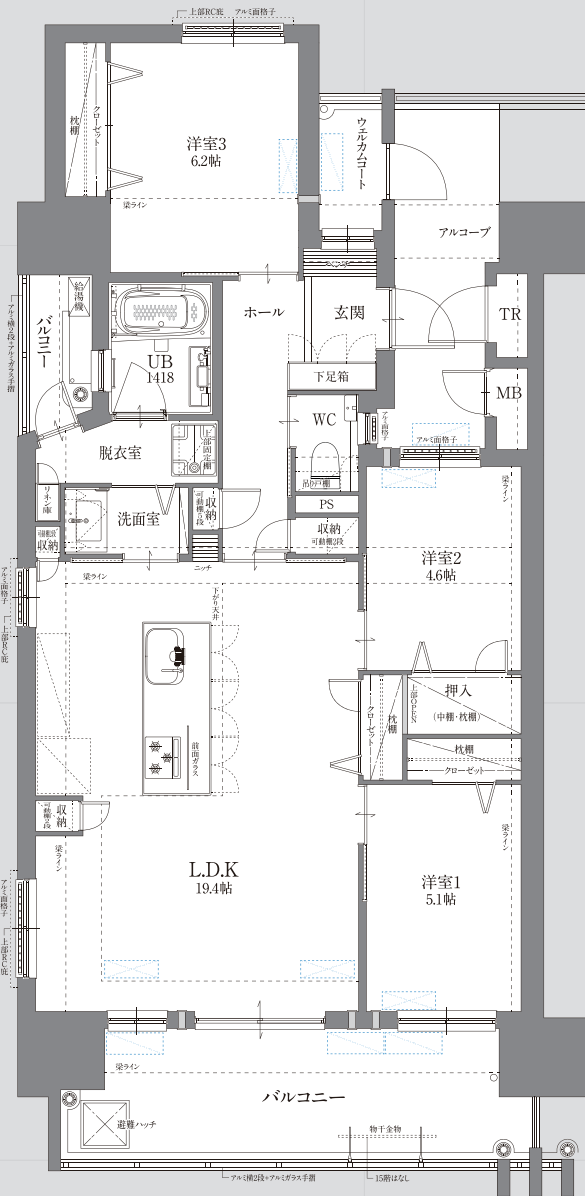


All and Only.

駅前都心の賑わいと潮風を感じるくつろぎ。2つの生活価値を手に入れる特別な暮らし。



シングル、ファミリー、DINKSなど、
様々なライフスタイルに合わせた間取りプランをご用意。



A type
3LDK

- 専有床面積 / **81.83^m²** (24.75坪)
- アルコブ面積 / 7.86^m² (2.37坪)
- バルコニー面積 / 14.99^m² (4.53坪)
- ウェルカムコート面積 / 2.10^m² (0.63坪)
- トランクルーム面積 / 0.76^m² (0.22坪)

B type
2LDK

- 専有床面積 / **62.73^m²** (18.97坪)
- アルコブ面積 / 10.35^m² (3.13坪)
- バルコニー面積 / 12.19^m² (3.68坪)
- ウェルカムコート面積 / 1.36^m² (0.41坪)

Cα type
2LDK+S

- 専有床面積 / **84.48^m²** (25.55坪)
- アルコブ面積 / 6.43^m² (1.94坪)
- バルコニー面積 / 20.40^m² (6.17坪)
- 室外機置場面積 / 2.07^m² (0.62坪)
- トランクルーム面積 / 0.79^m² (0.23坪)

これからのマンションに求められる快適性を追求する先進機能の数々

ミネラルクリスター 暮らしの全てを
「ミネラルウォーター」に。

飲み水はもちろん、「お風呂や洗面、トイレの水までミネラル水」という点を健康や美容に関心のある方に好評をいただいています。

ミネラル水を各住戸に供給
クリスター本体
※メーカー提供イメージ図です。

ReFa FINE BUBBLE PURE
シャワーヘッド

全身を包み込む2つの泡、ウルトラファインバブルとマイクロバブルがやさしく汚れを落とし心地よく温め、うるおいを与えます。

全区画自走式立体平置き駐車場

敷地内に3階建ての自走式立体平置き駐車場を設けています。機械式ではないので駐車・出庫がスムーズです。

自走式立体平置き駐車場はエレベーター付きなのでたいへん便利です。

各階ゴミステーション
各階にゴミ置き場があり、1階へ降りる必要もなく、前日夜よりゴミ出し可能です。

自走式立体駐車場の西側にある屋内自転車置き場から、小倉駅方面へ直接出庫できます。

外出中にも家事ができる、快適IoTリモコン。

スマホからアプリでお風呂掃除のスイッチON。その後お湯張り設定で、帰宅後すぐに入浴できます。
※ネット環境および無線LANルーターが必要です。

「IoTリモコンでできること」

- お湯張り
- お掃除浴槽
- 16~19階
- 追焚き
- 使用量確認
- 料金額
- 床暖房
- HOT
- 料金額
- ¥1,234-

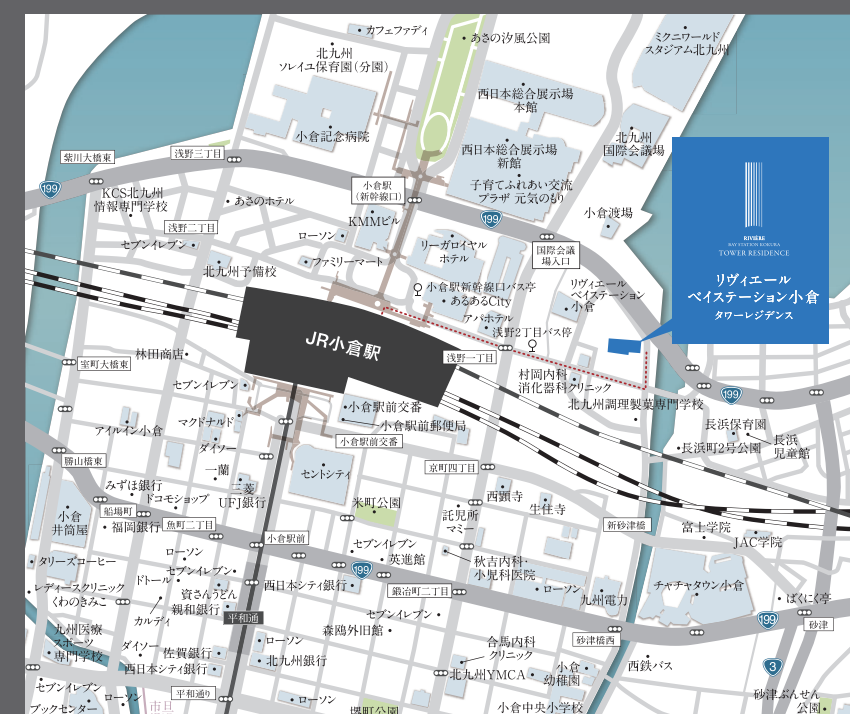
ステーションエリアとベイエリア。
2つの生活価値を享受する、小倉都心の新しい暮らし。

Station Area

- JR小倉駅「新幹線口」 徒歩約7分(約550m)
- 小倉中央商店街 徒歩約12分(約900m)
- あきの沙風公園 徒歩約7分(約550m)

Bay Area

- チャチャタウン小倉 徒歩約5分(約400m)
- セントシティ 徒歩約10分(約750m)
- 小倉駅前商店街 徒歩約5分(約400m)
- あるあるCity 徒歩約5分(約400m)



【物件概要】●名称/リヴィエールベイステーション小倉タワーレジデンス●所在地(地名地番)/北九州市小倉北区浅野2丁目2番250(地番)●交通/JR小倉駅 徒歩約7分(約550m)●用途地域/商業地域●地目/宅地●建ぺい率/77.96%●容積率/328.97%●私道負担/なし●敷地面積/1,346.16^m²●建築面積/1,049.44^m²●延床面積/6,609.13^m²●構造・規模/鉄筋コンクリート造 地上19階建●総戸数/49戸●駐車場/鉄骨自走式 屋根付き26台 屋上13台 合計39台●自転車置き場/66台(59台+7台)●竣工予定/2026年8月下旬●入居予定/2026年9月下旬●設計・監理/株式会社彩創建築設計●施工/福屋建設株式会社●分譲後の権利形態/(敷地)専有面積割合による所有権の共有(建物)専有部分は区分所有権、共用部分は専有面積割合による所有権の共有●管理形態/全区分所有権にて管理組合を結成後、管理会社へ管理委託●管理員の勤務形態/日勤(平日・土日祝・祝日13時30分~17時30分・盆正月休)●建築確認番号/第ER1-20143402号(令和6年2月2日)●売主/株式会社九州三共●管理会社/株式会社リヴィエール●第1期分譲概要●販売戸数/15戸●販売価格/3,570万円~8,710万円●最多販売価格帯/3,700万円台(3戸)●間取り/2LDK、2LDK+S、3LDK、3LDK+S●住戸専有面積/62.73^m²~120.63^m²●トランクルーム面積含む●バルコニー面積/12.19^m²~28.44^m²●アルコブ面積/6.43^m²~10.35^m²●管理費/7,460円~14,350円●修繕積立金/4,890円~9,400円●修繕積立基金(一括)/379,390円~729,570円●駐車場使用料(月額)/14,000円~17,000円●広告有効期限/2024年12月末

リヴィエールマンションギャラリー
☎093-342-7201 [営業時間] 10:00~17:00

インターネット
[URL] https://www.riviere.gr.jp/mansion/rv_baystation_kokura/
リヴィエールベイステーション小倉タワーレジデンス 検索



(株)九州三共
北九州市小倉北区新田2丁目10番24号(三共ビル内)
TEL.093-531-8886

※掲載ベースは図面を基に描き起こした完成予想CGにつき、実際とは多少異なります。