

小倉駅前に、新たな誇りを。
ベイエリアに
19Fタワーレジデンス誕生。

リヴィエールマンション 小倉ベイエリア構想 第2章

KOKURA PRIDE

All and Only.

Superior Class

[3LDK, 2LDK+S]

Limited to Residences

高層階 (16~19階) ワンフロア2戸 **100**㎡超

高階層特別住戸プラン

RIVIERE
BAY STATION KOKURA
TOWER RESIDENCE

※掲載写真は図面を基に描き起こした完成予想CGにつき、実際とは多少異なります。

リヴィエールベイステーション小倉タワーレジデンス モデルルームご案内会開催中

売主 **(株)九州三共**

福岡県知事免許(15)1997号

北九州市小倉北区神島2丁目10番24号(三共ビル内)
TEL. (093) 531-4886

リヴィエールマンションギャラリー ☎ 093-342-7201

[営業時間]
10:00~17:00

インターネット

[URL] https://www.riviere.gr.jp/mansion/rv_baystation_kokura/

リヴィエールベイステーション小倉

検索





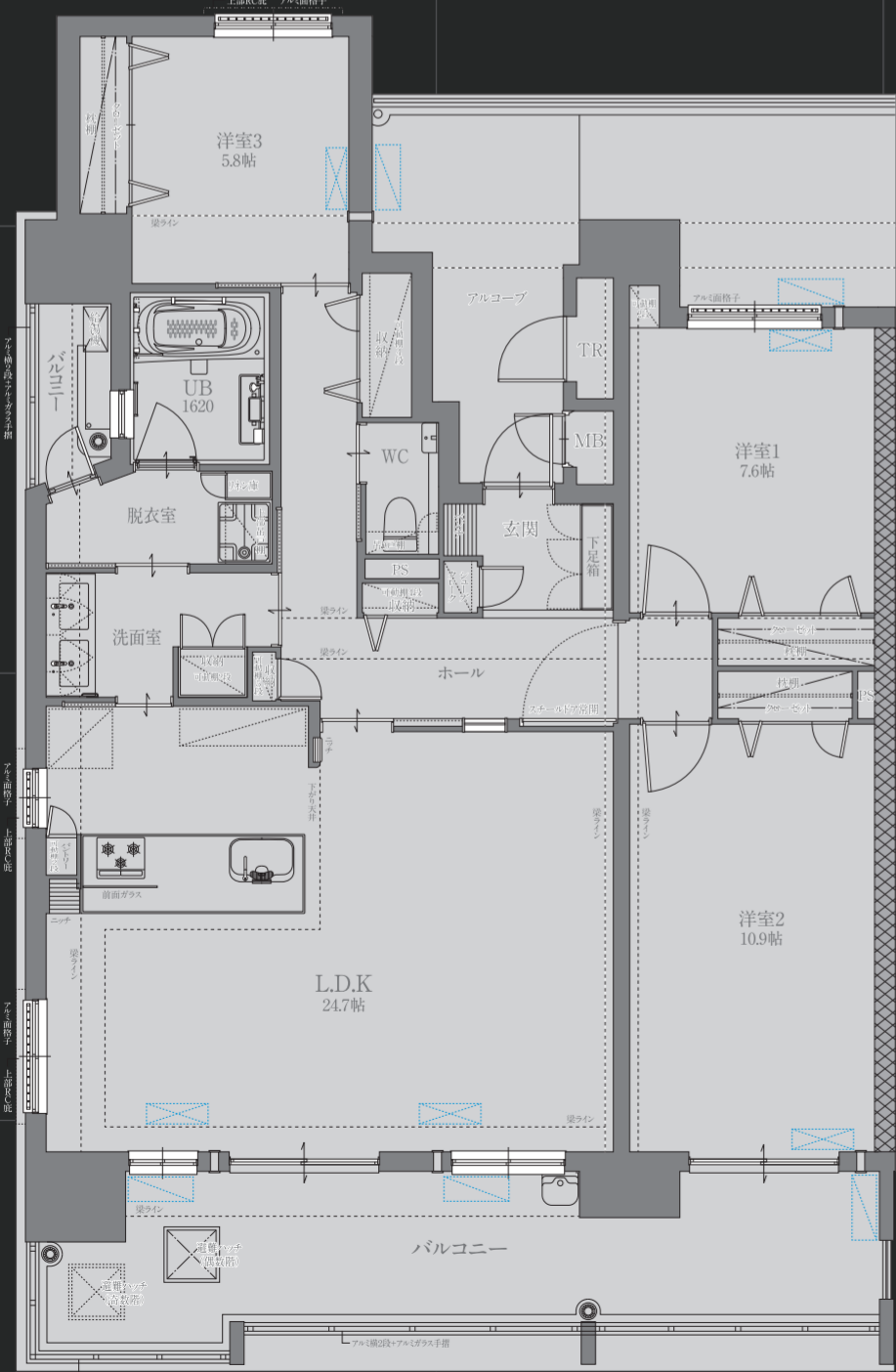
All and Only.

美しく輝く街と、穏やかな海を眺める暮らし。
誇り高き、都心・小倉の新しい日常。

D type
3LDK

- 専有床面積 / 116.41㎡ (35.21坪)
- アルコブ面積 / 9.66㎡ (2.92坪) ●バルコニー面積 / 22.69㎡ (6.86坪)
- トランクルーム面積 / 1.01㎡ (0.30坪)

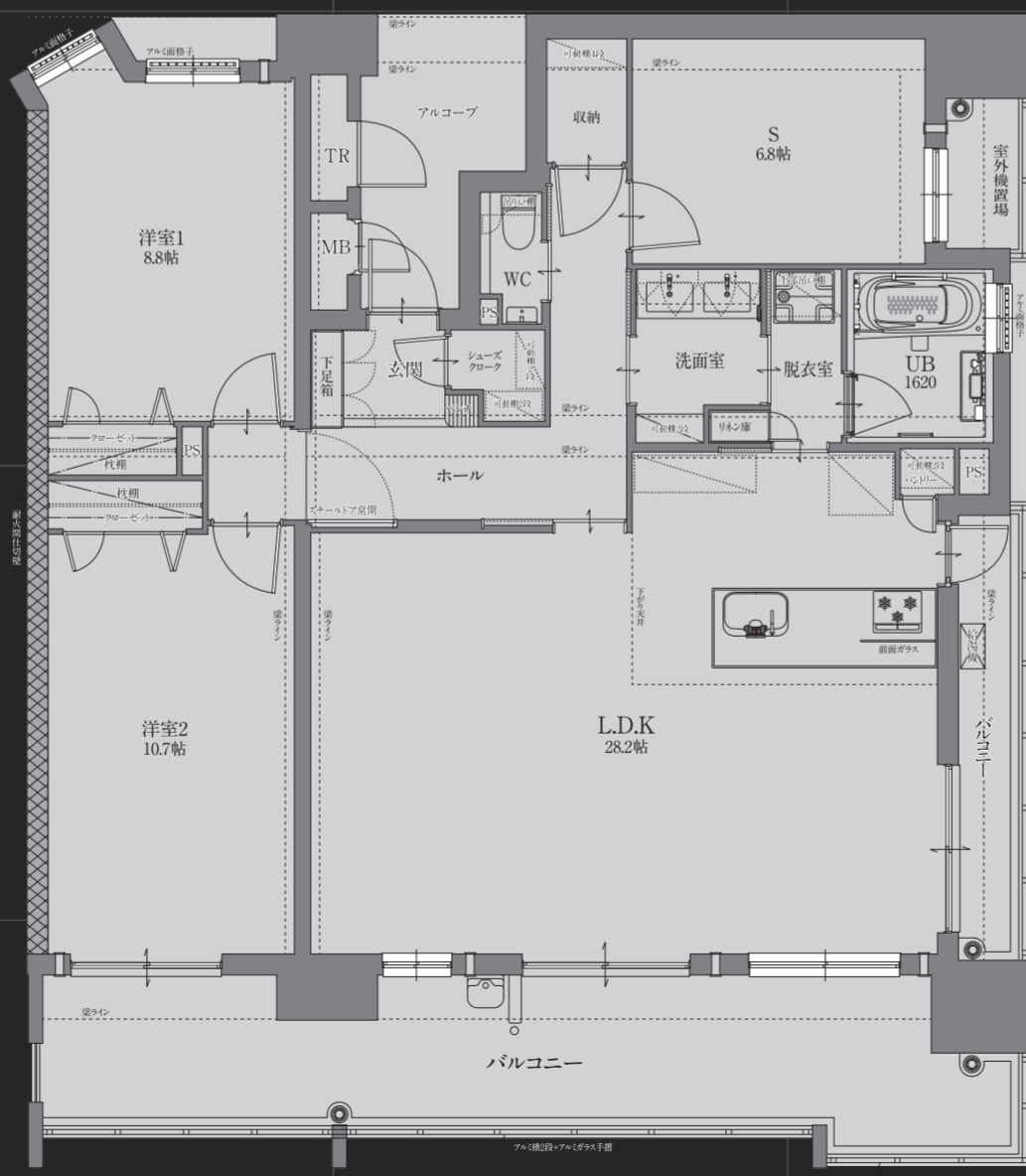
開放感あふれる24.7帖の広々リビングダイニング。
キッチンから直接洗面室とバスルームにアクセスできる効率的な家事動線が、
毎日の暮らしをもっと豊かにしてくれます。



E type
2LDK+S

- 専有床面積 / 120.63㎡ (36.49坪)
- アルコブ面積 / 6.52㎡ (1.97坪) ●バルコニー面積 / 28.44㎡ (8.60坪)
- 室外機置場面積 / 2.07㎡ (0.62坪) ●トランクルーム面積 / 1.04㎡ (0.31坪)

海を眺める暮らしが実現するオーシャンビュータイプ。
バルコニーへの勝手口がついたキッチン、いつでも清潔な空間。
28.2帖のリビングダイニングも他にはない快適な大空間。



これからのマンションに求められる快適性を追求する先進機能の数々



TOTO「おそうじ浴槽」

浴槽のお湯抜きから自動洗浄まで、フタをしてスイッチオンするだけで！腰をかがめてゴシゴシこすっていた毎日のお風呂洗いから解放されます。全自動お掃除浴槽は、16-19階の8戸のみ設置。スマホアプリからも、操作可能。スイッチを押すだけで自動お風呂掃除が完了します。



人造大理石ワークトップ
ダブルボウル一体型カウンター

洗面台には2つの洗面ボウルを設置。2人同時に身支度を整えることができ、朝の限られた時間でもゆとりが得られます。



高級人造石フィオレストーン
天板カウンター

落ち着いた雰囲気と滑らかな質感の人造大理石カウンター。キズが付きにくくお手入れも簡単です。



タッチレス
蛇口一体型浄水器

蛇口レバーを触ることなくすぐに水や浄水が使える。頻繁に手や食材、食器などを洗うキッチンでの作業がぐんとラクになります。

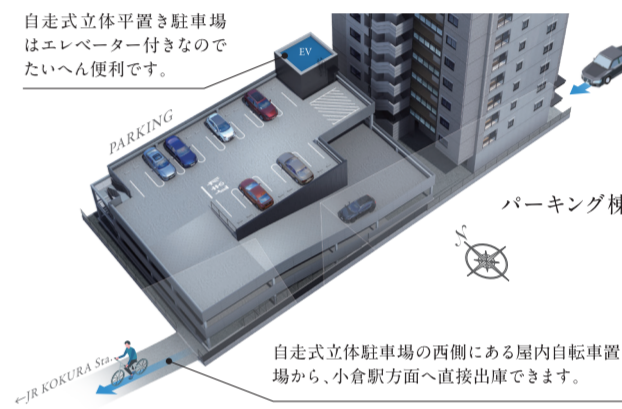


ガス式衣類乾燥機
「乾太くん」

洗濯という家事は、洗い終わってからが大変でした。ガス衣類乾燥機「乾太くん」なら、洗濯物がわずかに1時間から乾く。パワフルな温風で繊維が根元から立ち上がり、ふんわり仕上がる。衣類乾燥を速く、心地よく、あなたの暮らしの質を高めます。

全区画自走式立体平置き駐車場

敷地内に3階建ての自走式立体平置き駐車場を設けています。機械式ではないので駐車・出庫がスムーズです。



自走式立体平置き駐車場はエレベーター付きなのでたいへん便利です。

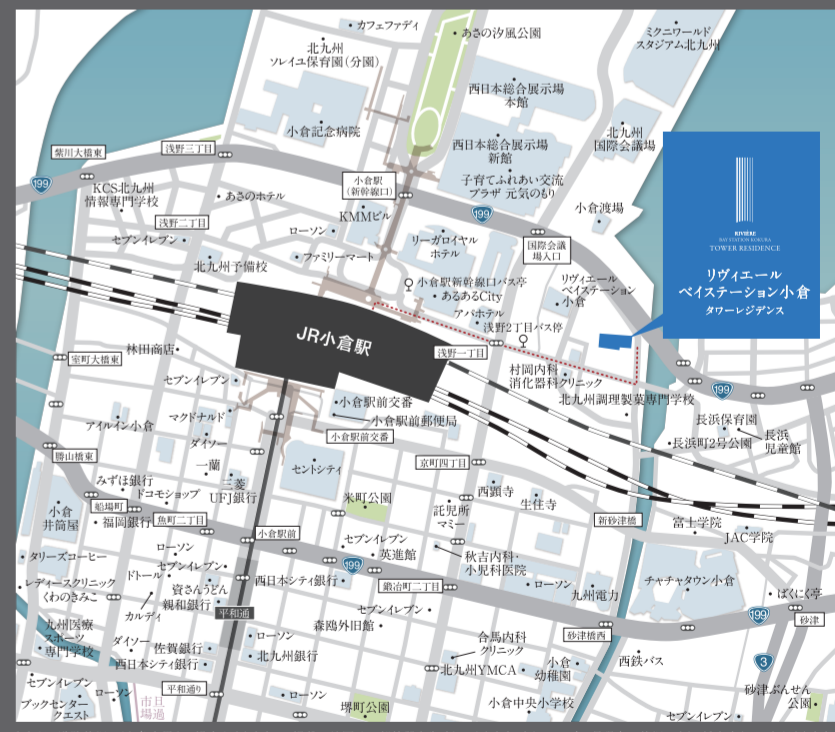
ステーションエリアとベイエリア。
2つの生活価値を享受する、小倉都心の新しい暮らし。

Station Area

- JR小倉駅「新幹線口」 徒歩約7分(約550m)
- チャチャタウン小倉 徒歩約5分(約400m)
- セントシティ 徒歩約10分(約750m)

Bay Area

- あさの沙風公園 徒歩約7分(約550m)
- 小倉記念病院 徒歩約9分(約650m)
- ミニワールドスタジアム北九州 徒歩約8分(約570m)



【物件概要】●名称 / リヴィエールベイステーション小倉タワーレジデンス ●所在地(地名地番) / 北九州市小倉北区浅野2丁目2番260(地番) ●交通 / JR小倉駅 徒歩約7分(約550m) ●用途地域 / 商業地域 ●地目 / 宅地 ●建ぺい率 / 77.96% ●容積率 / 328.97% ●専有面積 / 1,346.16㎡ ●建築面積 / 1,049.44㎡ ●延床面積 / 6,609.13㎡ ●構造・規模 / 鉄筋コンクリート造 地上19階建 ●総戸数 / 49戸 ●駐車場 / 鉄骨自走式 屋根付き26台 屋上13台 合計39台 ●自転車置場 / 66台(59台+7台) ●竣工予定 / 2026年8月下旬 ●入居予定 / 2026年9月下旬 ●設計・監理 / 株式会社彩創建築設計 ●施工 / 福屋建設株式会社 ●分譲後の権利形態 / (敷地)専有面積割合による共有(建物)専有部分は区分所有権、共用部分は専有面積割合による所有権の共有 ●管理形態 / 全区分所有者にて管理組合を結成後、管理会社へ管理委託 ●管理員の勤務形態 / 日勤(平日・土日曜・祝日13時30分～17時30分・盆正月休) ●建築確認番号 / 第ER1-23043402号(令和6年2月2日) ●売主 / 株式会社九州三共 ●管理会社 / 株式会社サンエージェンシー第1期分譲概要 ●販売戸数 / 15戸 ●販売価格 / 3,570万円～8,710万円 ●最多販売価格帯 / 3,700万円台(3戸) ●間取り / 2LDK、2LDK+S、3LDK、3LDK+S ●住戸専有面積 / 62.73㎡～120.63㎡ ●トランクルーム面積含む ●バルコニー面積 / 12.19㎡～28.44㎡ ●アルコブ面積 / 6.43㎡～10.35㎡ ●管理費 / 7,460円～14,350円 ●修繕積立金 / 4,890円～9,400円 ●修繕積立基金(一括) / 379,390円～729,570円 ●駐車場使用料(月額) / 14,000円～17,000円 ●広告有効期限 / 2024年12月末