

リヴィエールマンション 小倉ベイエリア構想 第2章

KOKURA PRIDE

All and Only.

THE OCEAN VIEW LIFE.

駅近×海前

美しい朝も、きらびやかな夜も。いつまでも変わることのない美しい眺めと暮らす。

JR「小倉」駅 徒歩約7分 | 角部屋率 約70% | 3LDK 80㎡以上 | 全戸オーシャンビュー | 開放的なリビング

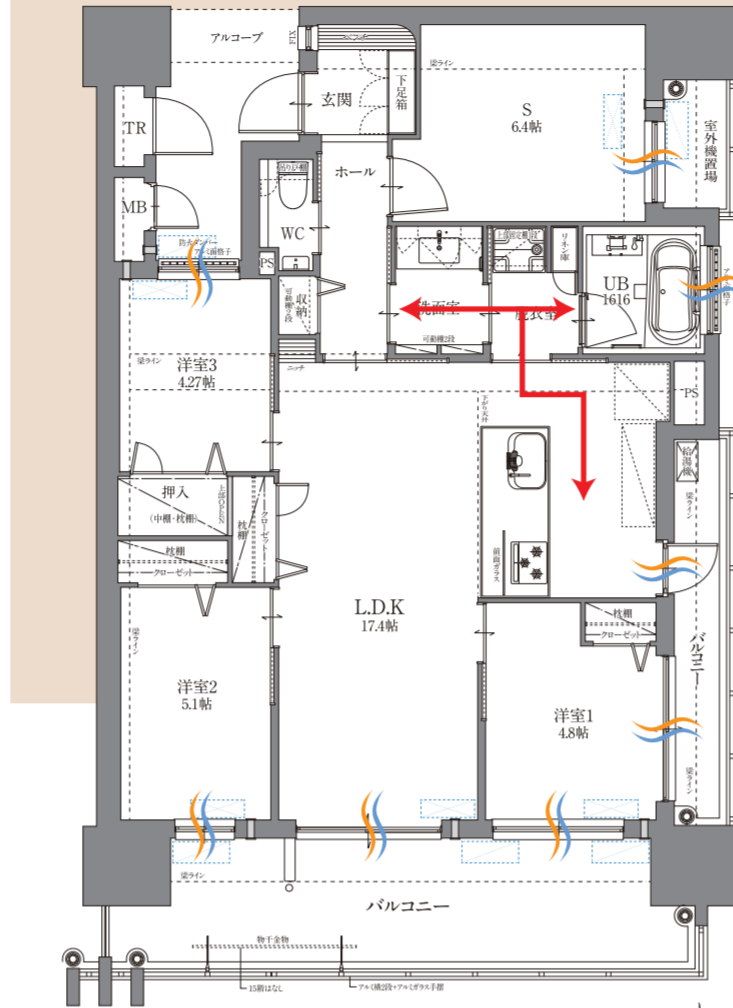
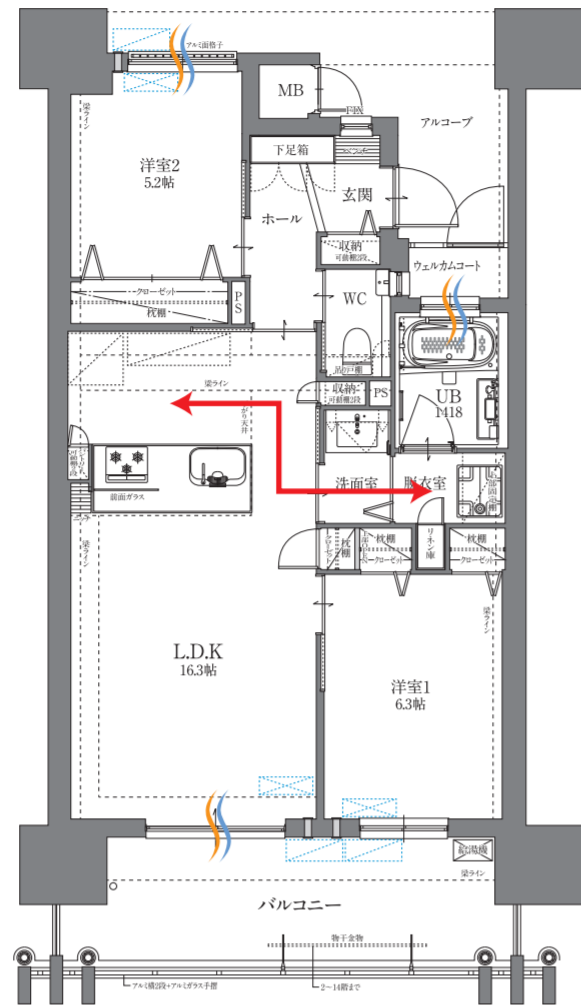
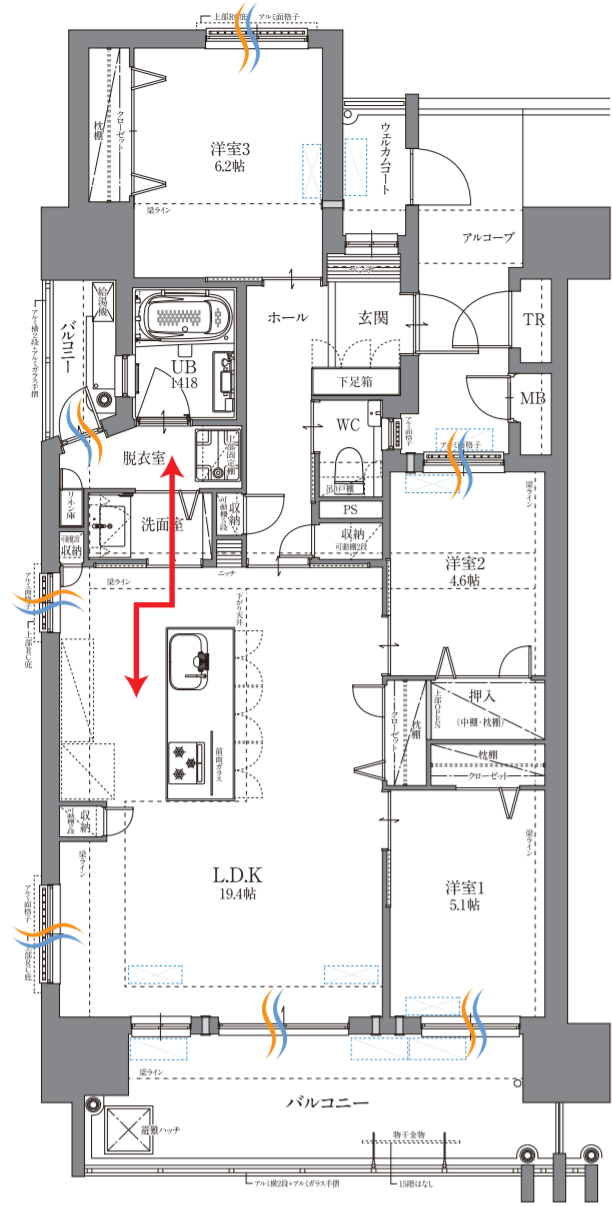
リヴィエールベイステーション小倉タワーレジデンス

モデルルームご案内会開催中

※掲載写真は図面を基に描き起こした完成予想CGにつき、実際とは多少異なります。



開放的な空間と、暮らしの質を高める先進設備の数々。



A_{type}
3LDK

●専有床面積 / **81.83^m2** (24.75坪)
●アルコーブ面積 / 7.86^m2 (2.37坪)
●バルコニー面積 / 14.99^m2 (4.53坪)
●ウェルカムコート面積 / 2.10^m2 (0.63坪)
●トランクルーム面積 / 0.76^m2 (0.22坪)

B_{type}
2LDK

●専有床面積 / **62.73^m2** (18.97坪)
●アルコーブ面積 / 10.35^m2 (3.13坪)
●バルコニー面積 / 12.19^m2 (3.68坪)
●ウェルカムコート面積 / 1.36^m2 (0.41坪)

C_{type}
3LDK+S

●専有床面積 / **84.48^m2** (25.55坪)
●アルコーブ面積 / 6.43^m2 (1.94坪)
●バルコニー面積 / 20.40^m2 (6.17坪)
●室外機置場面積 / 2.07^m2 (0.62坪)
●トランクルーム面積 / 0.79^m2 (0.23坪)

Ctype Living & Dining
美しい眺望が日常の暮らし。こだわりのインテリアが映える、ラグジュアリーな日々。
毎日過ごす場所としてあるべき空間とは何か。
常に心が豊かであるためにこだわり抜いた、ここにしかない空間美。

SERVICE 充実した設備でワンランク上の快適を。

ミネラルクリスタル 暮らしの全てを「ミネラルウォーター」に。
飲み水はもちろん、「お風呂や洗顔、トイレの水までミネラル水」という点を健康や美容に関心のある方に好評をいただいています。



ReFa
ReFa FINE BUBBL PURE シャワーヘッド
全身を包み込む2つの泡、ウルトラファインバブルとマイクロバブルがやさしく汚れを落とし、心地よく温め、うるおいを与えます。

各階ゴミステーション
各階にゴミ置き場があり、1階へ降りる必要もなく、前日夜よりゴミ出し可能です。

全区画自走式立体平置き駐車場

敷地内に3階建ての自走式立体平置き駐車場を設けています。機械式ではないので駐車・出庫がスムーズです。

自走式立体平置き駐車場はエレベーター付きなのでたいへん便利です。



トランクルーム ※A-Ctype
アウトドア用品、ゴルフ用品、お子様の遊び道具などを賢く収納することで、居住空間にゆとりが生まれます。



洗面室・脱衣室分離設計



家族みんなで使える、リビング収納



浴室の大きな窓

LOCATION ステーションエリアとベイエリア。2つの生活価値を享受する。

JR小倉駅「新幹線口」
徒歩約7分(約550m)

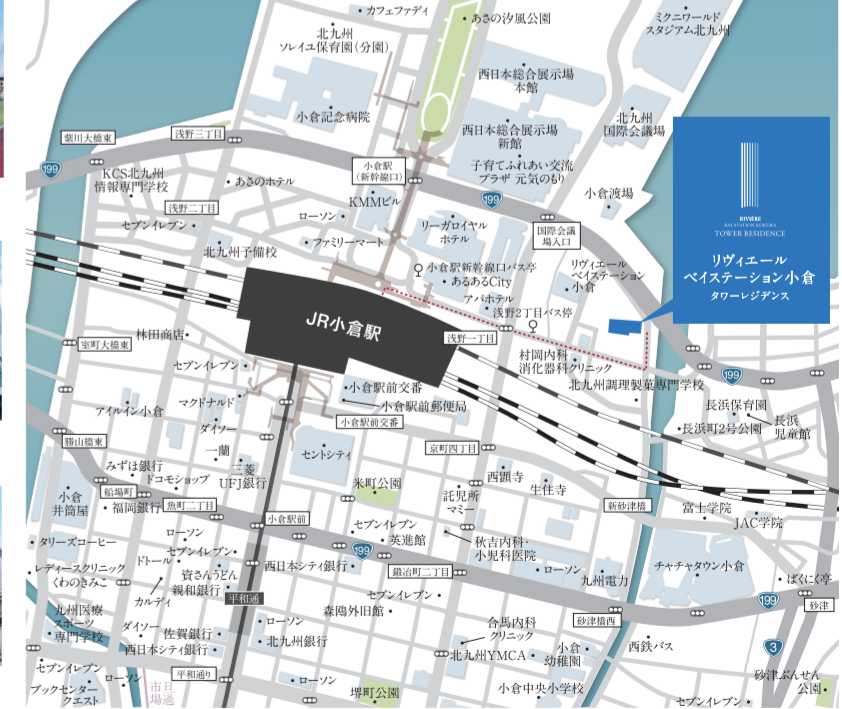
あさの汐風公園
徒歩約7分(約550m)

小倉中央商店街
徒歩約12分(約900m)

小倉記念病院
徒歩約9分(約650m)

チャカタウン小倉
徒歩約5分(約400m)

あるあるCity
徒歩約5分(約400m)



【物件概要】●名称 / リヴィエールベイステーション小倉タワーレジデンス●所在地(地名地番) / 北九州市小倉北区浅野2丁目2番250(地番)●交通 / JR小倉駅 徒歩約7分(約550m)●用途地域 / 商業地域●地目 / 宅地●建ぺい率 / 77.96%●容積率 / 328.97%●専有面積 / 81.83^m2●敷地面積 / 1,346.16^m2●建築面積 / 1,049.44^m2●延床面積 / 6,609.13^m2●構造・規模 / 鉄筋コンクリート造 地上19階建●総戸数 / 49戸●駐車場 / 鉄骨自走式 屋根付き26台 屋上13台 合計39台●自転車庫 / 66台(59台+7台)●竣工予定 / 2026年8月下旬●入居予定 / 2026年9月下旬●設計・監理 / 株式会社創建築設計●施工 / 福屋建設株式会社●分譲後の権利形態 / (敷地)専有面積割合による所有権の共有(建物)専有面積割合による所有権の共有●管理形態 / 全区分所有権にて管理組合を結成後、管理会社へ管理委託●管理費の勤務形態 / 日勤(平日・土日曜・夜日13時30分~17時30分 / 盆正月休有)●建築確認番号 / 第31R-23043402(令和6年2月2日)●家主 / 株式会社九州三共●管理会社 / エー・エー・エー高1期分限事業●販売価格 / 15戸●販売価格 / 3,570万円~8,710万円●最多販売価格帯 / 3,700万円台(3戸)●間取り / 2LDK、2LDK+S、3LDK、3LDK+S●専有床面積 / 62.73^m2~120.63^m2●トランクルーム面積含む●バルコニー面積 / 12.19^m2~28.44^m2●アルコーブ面積 / 6.43^m2~10.35^m2●管理費 / 7,460円~14,350円●修繕積立金 / 4,890円~9,400円●修繕積立基金(一括) / 379,390円~729,570円●駐車場使用料(月額) / 14,000円~17,000円●広告有効期限 / 2025年2月末

リヴィエールマンションギャラリー
☎093-342-7201 [営業時間] 10:00~17:00

インターネット
[URL]https://www.riviere.gr.jp/mansion/rv_baystation_kokura/
リヴィエールベイステーション小倉タワーレジデンス 検索



九州三共
北九州市小倉北区神宮町1丁目10番24号(三共ビル内)
TEL.093/531-1886

※掲載写真は図面に基き起こした完成予想CGにつき、実際とは多少異なります。