

天空テラス  
TENKU TERRACE



# 西小倉、新化。

THE PROGRESS.

COMPACT CITY × SUPERIOR

コンパクトシティ

スーペリア



「中小企業からニッポンを元気にプロジェクト」  
公式アンバサダー 永作博美



## リヴィエール西小倉ガーデンテラス GRAND OPEN 第一期分譲開始

100%  
平台駐車場

ご来場プレゼント  
2月末までのご来場で  
いわて純情米  
「ひとめぼれ」1kg  
来場特典提供 サカイ引越センター  
スターバックス  
カード 2,000円分  
※リバーウォーク北九州店で利用可能。  
一部ご利用できない店舗もあります。

JR「西小倉」駅 徒歩約14分

「小倉高校下」バス停 徒歩約1分

24時間スーパー 徒歩約2分

思永中学校区

2LDK+W / 3LDK / 4LDK

売主 (株)九州三共

福岡県知事免許(15)1997号  
北九州府西小倉北区神島2丁目10番24号(三共ビル内)  
TEL.093/331-4886

リヴィエールモデルルーム

☎093-777-3327

[営業時間]  
10:00~17:00

インターネット  
[URL][https://www.riviere.gr.jp/mansion/rv\\_nishikokura/](https://www.riviere.gr.jp/mansion/rv_nishikokura/)  
リヴィエール西小倉ガーデンテラス 検索



# 暮らし心地を高めるリヴィエール品質。西小倉の街とともに始まる、新しい暮らし。

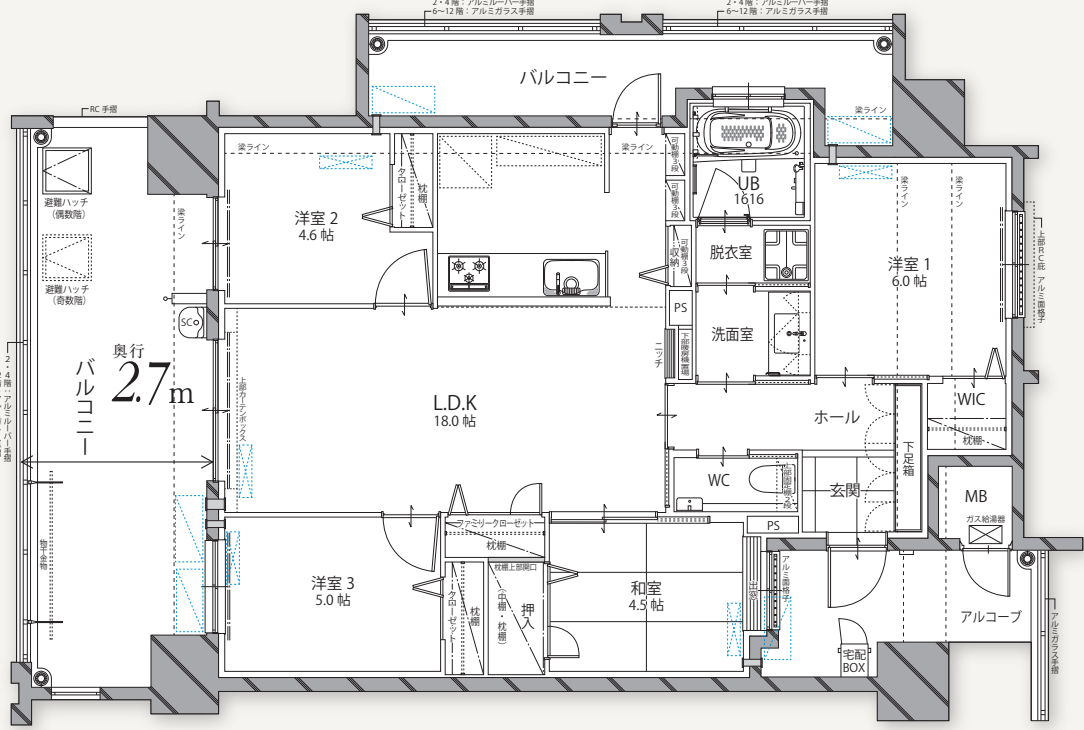
## A 4LDK type

合計面積 122.27㎡

- 専有床面積 / 84.24㎡ (25.48坪)
- バルコニー面積 / 30.93㎡ (9.35坪)
- アルコブ面積 / 7.10㎡ (2.14坪)



家族が自然とリビングにあつまる、  
そして見守る。  
家族の絆が深まるプランです。



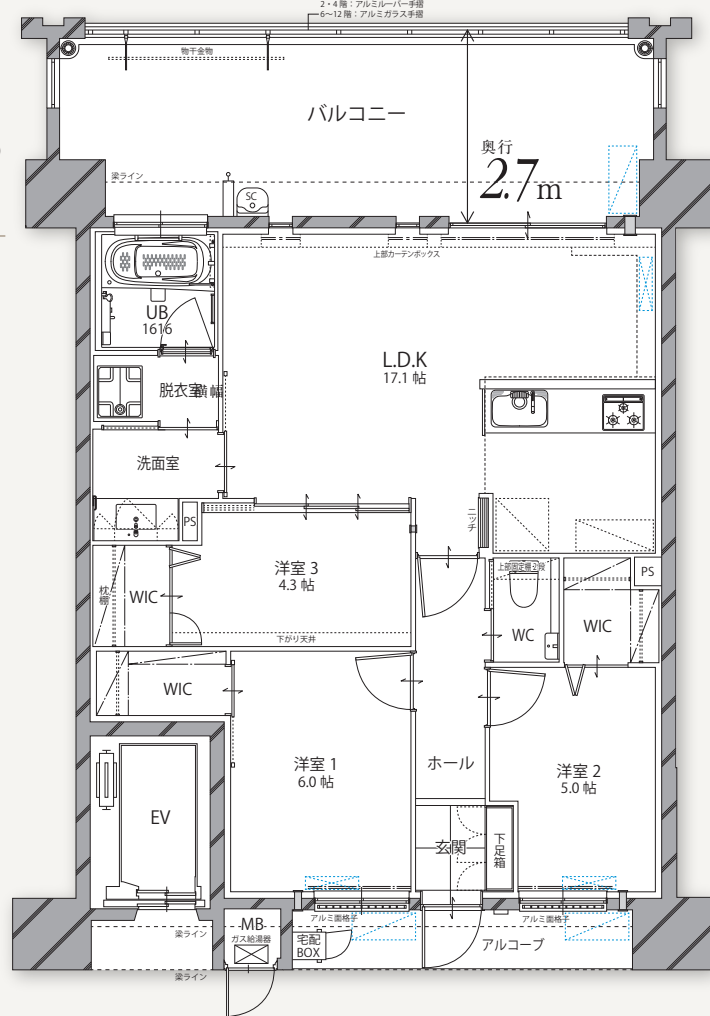
## B 3LDK type

合計面積 102.55㎡

- 専有床面積 / 75.39㎡ (22.80坪)
- バルコニー面積 / 22.54㎡ (6.81坪)
- アルコブ面積 / 4.62㎡ (1.39坪)



充実の収納力が  
快適な居住空間を  
生み出す住まい。



## Br 3LDK type

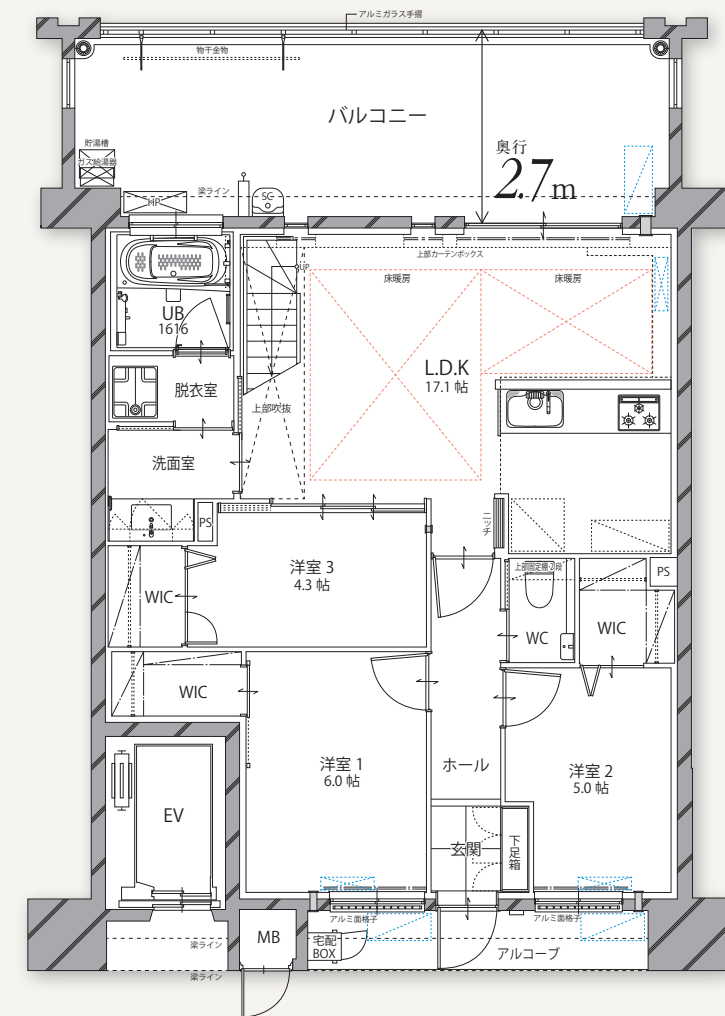
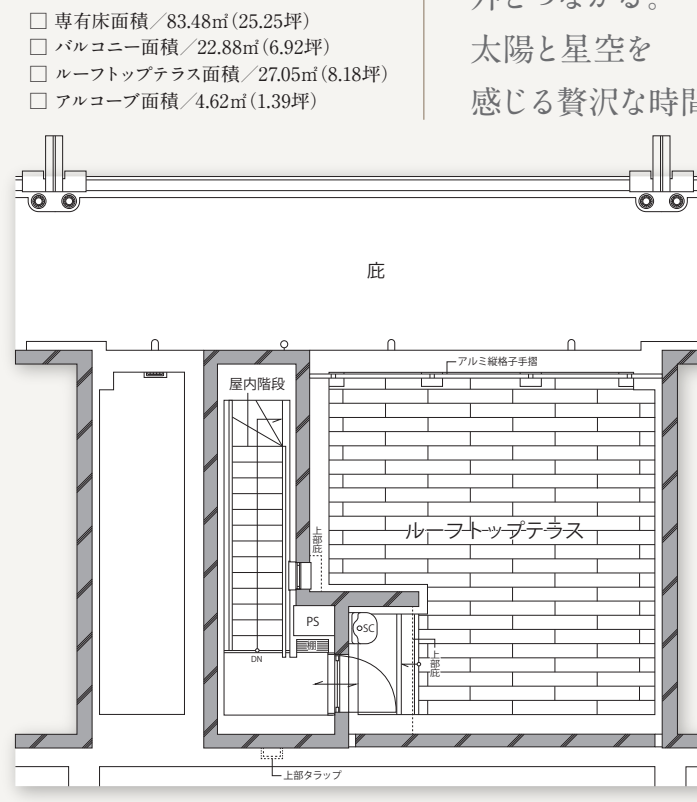
最上階特別住戸

合計面積 138.03㎡

- 専有床面積 / 83.48㎡ (25.25坪)
- バルコニー面積 / 22.88㎡ (6.92坪)
- ルーフトップテラス面積 / 27.05㎡ (8.18坪)
- アルコブ面積 / 4.62㎡ (1.39坪)



居住空間が、  
外とつながる。  
太陽と星空を  
感じる贅沢な時間。



## SUPERIOR スーベリア

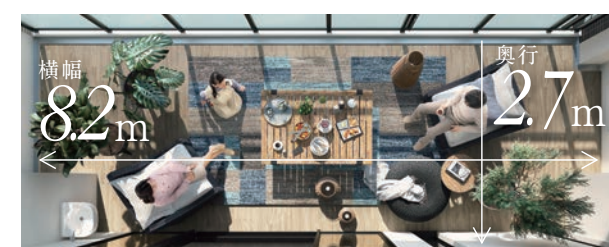
西小倉エリア初の先進的な  
設備を揃えた、充実の暮らし。

お風呂の準備や、帰宅の時の鍵の出し入れなど、  
今まで当たり前になっていた習慣が、  
当たり前でなくなるワンランク上の  
ライフスタイルへ。

分譲マンション小倉初 WATER FAUCET タッチレス浄水器LC タカギ「タッチレス蛇口一体型浄水器」	北九州初の標準仕様 WALL 快適な空気を創る エコカラットプラス「リクシル」	分譲マンション九州初 MY DELIVERY BOX 各住戸前に、専用宅配BOX 住戸前宅配BOX「e-COMBO LIGHT」
--	--	---

分譲マンション西小倉エリア初 WATER まるごと ミネラルウォーター オールミネラル水化システム 「ミネラルクリスタ」	WATER 家じゅう モイストナノバブル Moist-Nano Bubble 「BeautyAqua」	SECURITY 高性能顔認証で、 キースエントリー 高性能長距離多重認証 「UBio-X Face Premium」	CAR LIFE EV充電器 EV充電スペース 【2区画】
---	---	---	--

スマートフォンのひとつで、家事の時短&安心感を実現！ 外出先からスマートフォンでお風呂の準備をしたり、インターホンの対応やエントランス解錠ができるので、 毎日の快適さと安心感がより高まります。		
外出先からスマホでお風呂の準備 IoT給湯リモコン	外出先では、スマホが鍵に シブニ スマートセキュリティシステム Tebra connct	スマホがインターホンに インターホンIoT



奥行2.7mのワイドバルコニーは  
家族が集まるもう一つのリビング。

リビングと外がつながるワイドバルコニーは、  
多彩なアイデアを叶えられるユーティリティスペース。  
大切な家族とのかけがえのない時間を過ごす  
セカンドリビングとして楽しむことは  
もちろん、暮らす方の夢を叶える無限の可能性がここにあります。



5styleを参考にしながら  
自分の好きな空間創り



## COMPACT CITY コンパクトシティ

いつでもすぐ傍に感じる都心。  
華やきの街・小倉を生活圏内に有した日常。

市内各所と結ぶアクセス網が、短時間かつスピーディーな移動を可能にし、  
通勤・通学、ショッピングに便利な軽やかなネットワークを実現します。  
先進のライフスタイルを身近にできる日常は、  
いつも新しい発見と感動をもたらしてくれます。



【物件概要】●名称/リヴィエール西小倉ガーデンテラス●所在地(地名地番)/福岡県北九州市小倉北区愛宕1丁目2306-6他●交通/JR西小倉:徒歩約14分 西鉄小倉高校下バス停:徒歩1分●用途地域/工業地域●建ぺい率/60%●容積率200%●地目/宅地●私道負担/なし●敷地面積/1733.66㎡●建築面積/396.61㎡●延床面積/4043.67㎡●構造・規模/鉄筋コンクリート造 地上14階建●建築確認番号/第ER1-24023628号(2024年7月31日)●総戸数/39戸●販売戸数/39戸●敷地所有者/(株)九州三共●売主/(株)九州三共●分譲後の権利形態/(敷地)建物専有面積割合による共有(建物)区分所有●管理形態/全区分所有者にて管理組合を結成し、日本ハウズイング(株)へ管理委託●敷地内駐車場/賃貸駐車場38区画39台 屋外分譲駐車場/9区画9台、屋内分譲駐車場/3区画6台、バイク置場4区画●設計・工事監理者/前畑直紀建築設計事務所●工事施工者/福屋建設株式会社●設計図書閲覧場所/株九州三共及び現地マンションギャラリー●竣工予定/2026年7月中旬●入居予定/2026年8月初旬●専有道路/前面道路幅員:3.15m(国道199号、法42条1項1号道路)●電気/(株)M-E-M●ガス/西部ガス(株)●上下水道/北九州市上下水道●エレベーター/13人乗り【第1期分譲開始概要】●販売戸数/30戸●販売価格/2,990万円~5,390万円●最多販売価格/3,300万円台(3戸)、3,700万円台(3戸)、3,900万円台(3戸)●間取り/2LDK+W、3LDK、4LDK●専有面積/75.39㎡~95.99㎡●バルコニー面積/22.54㎡~32.20㎡●アルコブ面積/4.62㎡~8.64㎡●室外機置場面積/2.72㎡●ルーフトップテラス面積/27.05㎡~38.49㎡●管理費/6,800円~8,700円●修繕積立金/7,600円~9,600円●修繕積立金(一括)377,000円~480,000円●駐車場料金●賃貸駐車場使用料(月額)5,000円~13,000円●分譲駐車場価格/2,600,000円~6,000,000円●分譲駐車場管理費/1,500円●分譲駐車場修繕積立金/1,700円~1,900円●分譲駐車場敷地代使用料(月額)/500円●広告有効期限/2025年2月末

リヴィエールモデルルーム  
093-777-3327 [営業時間] 10:00~17:00

インターネット  
[URL]https://www.riviere.gr.jp/mansion/rv\_nishikokura/  
リヴィエール西小倉ガーデンテラス 検索



※掲載ベースは図面を基に起こした完成予想CGにつき、実際とは多少異なります。